

日本経済新聞

夕刊
9月22日
(水曜日)

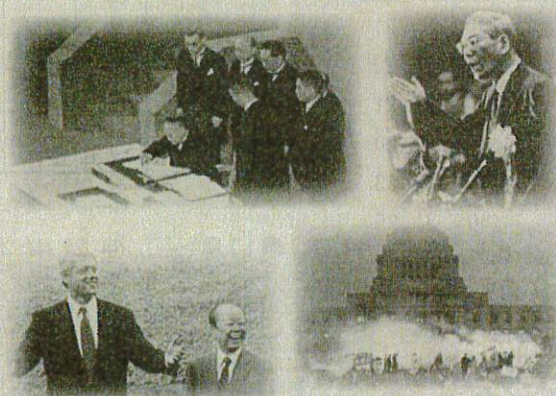
飯より

衆議院議員

小島敏文

政治が好き

「政治は国民のもの」



竹原市出身の池田勇人首相の「所得倍増論」、それをささえた福山市出身の宮澤喜一首相、自民党の保守本流と言われ、みんなを豊かで平和にしました。



ISBN978-4-86563-073-2
四六判192頁
本体価格
1,100円(税込)



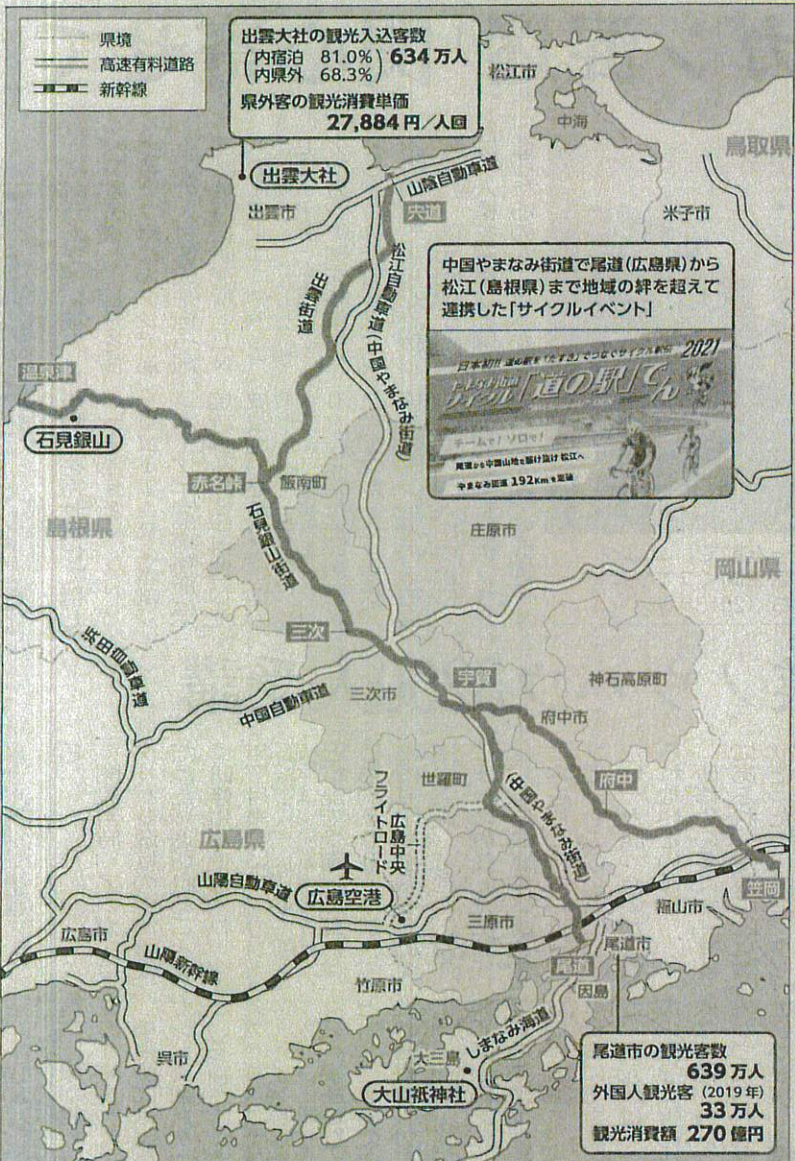
2021年
8月新刊

バブル崩壊以降、県知事以下職員の給与を削減しても2.1兆円もの借金が膨れ上がった広島県財政……
……地方交付税交付金の減少が原因だった。

推薦

さきがけとなった農業の6次産業化、バイパスでの町の活性化、観光業の再生など「令和版所得倍増」の参考にしたい。そして、頑張る人や企業を支援するきめ細かな政策を積み上げたい。

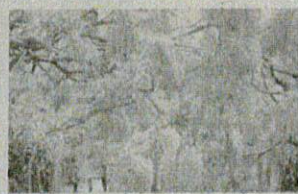
宏池会会長 岸田文雄



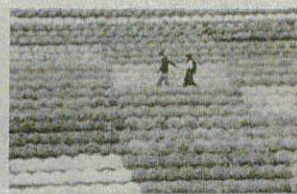
●出雲大社&しまなみ海道は「陰陽の観光経済」を拡大する
……1300万人の観光マーケットが出現?



そらの花畑 世羅高原 花の森



せらふじ園



世羅高原農場



Flower village 花夢の里

●国営中部台地農地開発事業から観光農業などへの展開
……年間200万人の来場者



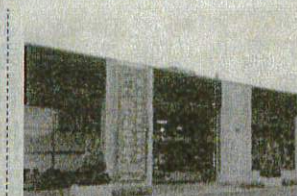
油木百彩館…新鮮な野菜や地元産菌類、椎茸などの加工品を毎日入荷し油木高校生が繁殖したナマズ料理も食べられる



食彩館しょうばらゆめさくら…庄原の食が一堂に集まる施設で野菜、米の他漬物等の加工品地酒、高級牛肉、手作りアイスやパンも食べられる



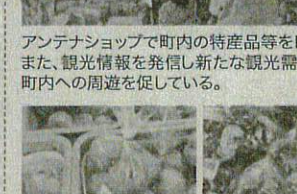
トレッタみよし…畑と食卓、地域の人同士など、さまざまな交流をコンセプトに農産物、手作り味噌、ドレッシング、乳製品などの加工品をとり揃える



尾道松江自動車道世羅ICに隣接、国道432号沿いに敷設した道の駅



アンテナショップで町内の特産品等をPRしている。また、観光情報を発信し新たな観光需要を創出し、町内への周遊を促している。



世羅町の特産品、松きのこや梨などを販売

●「道の駅世羅」で6次産業を推進(世羅町)

三冬社

〒104-0028 東京都中央区八重洲2-11-2
Tel.03-3231-7739 fax.03-3231-7735

http://www.santho.net
三冬社の「三冬」とは三年努力をすれば、実がなるという意味です。

※全国の書店でお求め下さい。お近くに書店がない場合のご注文はamazon等ネット書店でもお求めできます。